



## LINEAR



220-240V-  
50/60Hz



IP<sub>20</sub>



-20+40°C



1,8 kg

25 000 h

Pf (λ)  
>0,95

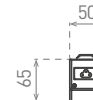
ON  
OFF  
25 000



RoHS

NEUTRAL  
WHITE

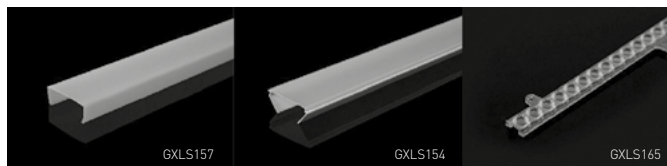
- LINIOVÉ LED SVÍTIDLO
- interiérové svítidlo
- těleso svítidla: hliník
- difuzor svítidla: polykarbonát (PC)
- u svítidla GXLS165 UGR < 19
- svítidlo vhodné do komerčních prostor



GXLS154 LINEAR III 36W

GXLS165 LINEAR I 36W

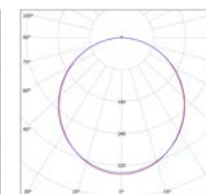
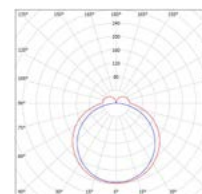
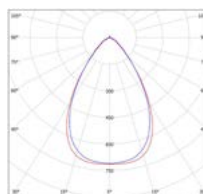
GXLS157 LINEAR II 36W



LINEAR I 36W

LINEAR II 36W

LINEAR III 36W



LED 36W ▶ ⇒ 270W

							$\frac{T_c}{CCT}$	$\frac{Ra}{CRI}$		$\frac{a}{mm}$	
LINEAR I 36W GRAY NW	GXLS165	8592660120782	šedá	36	3600	neutrální bílá	4000K	≥ 80	70°	1145	1/10
LINEAR II 36W GRAY NW	GXLS157	8592660120546	šedá	36	3600	neutrální bílá	4000K	≥ 80	125°	1133	1/10
LINEAR III 36W GRAY NW	GXLS154	8592660120539	šedá	36	3600	neutrální bílá	4000K	≥ 80	112°	1133	1/10

## LINEAR - ACCESSORIES



Connection sheet for LINEAR I - line	GXOS285	8592660131153	Příslušenství pro navazující liniové napojení svítidel za sebou (pouze závěsná montáž). Kompatibilní pouze se svítidly LINEAR/PROFI LINEAR I.
Connection sheet for LINEAR II, III - line	GXOS286	8592660131191	Příslušenství pro navazující liniové napojení svítidel za sebou (pouze závěsná montáž). Kompatibilní pouze se svítidly LINEAR/PROFI LINEAR II, III.